

WEBINAIRE

Mouvement
des **Entreprises**
de **France**
Comité Gouvernance des entreprises



GOUVERNANCE ET CLIMAT

MARDI 14 FÉVRIER 2023

Patrick BERTRAND

Diplômé de l'Institut d'Etudes Politiques de Paris et titulaire d'une licence en Droit, Patrick Bertrand a assuré pendant 15 années les fonctions de CEO de Cegid Group. Il est actuellement General Manager "Opérations" (COO) de Holnest, Family Office de Jean-Michel Aulas, et Président du Comité "Gouvernance des Entreprises" du Medef.

Très engagé sur toutes les questions qui ont trait au développement du Numérique, Patrick Bertrand est cofondateur, et a été Président de l'AFDEL (Association Française des Editeurs de Logiciels et de Services Internet) devenue TECH in France.

Investisseur "capital-risque" à titre personnel, il est notamment co-fondateur et membre du groupe de Business Angels "Seed4Soft" et du Club Holnest.



Fanny PICARD

Depuis 2007, Fanny Picard dédie sa vie professionnelle à la construction d'un modèle économique combinant responsabilité, durabilité et efficacité.

Elle a créé et dirige Alter Equity, première société française de gestion de fonds d'investissement dans les entreprises non cotées utiles à l'intérêt général dans la double dimension sociale et environnementale.

Membre du Comité de Gouvernance des Entreprises du Medef, Fanny Picard est également membre du Conseil de Surveillance de Tikehau Capital et présidente de son Comité Gouvernance et Développement Durable ainsi que du Conseil d'Administration de GL Events dont elle préside le Comité RSE.

Fanny Picard est intervenue la moitié de sa vie professionnelle dans les fusions & acquisitions, chez Rothschild & Co. puis Danone avant de rejoindre Wendel en tant que Directrice des Opérations financières.

Fanny Picard est diplômée de l'ESSEC et de la SFAF, titulaire d'une maîtrise de Droit et ancienne auditrice du Collège des Hautes Etudes de l'Environnement et du Développement durable.



Renaud BETTIN

Renaud Bettin est un expert reconnu dans le domaine de l'action climat des entreprises.

Fort de 15 ans d'expérience, il propose une vision à 360°, inspirante et iconoclaste.

Son parcours débute en 2008 au GERES, une ONG pionnière dans la finance carbone dont Renaud fait un de ses chevaux de bataille. En 2017 il rejoint le cabinet de conseil Carbone 4 où il lance le pôle neutralité carbone et porte la Net Zero Initiative.

Aujourd'hui, en tant que VP Climate action chez SWEEP, il participe à la création de logiciel facilitant le pilotage de l'action climat des entreprises.



Carol SIROU

Carol Sirou est **Présidente d'EthiFinance** et administratrice indépendante.

Depuis 2018, elle a exercé plusieurs mandats d'administratrice indépendante dans des institutions financières et sociétés de services : **Europcar Mobility Group** (2021-2022), **Agence France Locale** (2018-2022), **Exane** (2019-2021).

Elle rejoint en juin 2022, le conseil d'administration de Crédit Agricole SA comme censeur et membre des comités d'audit et des risques.

Passionnée par les enjeux de finance durable, elle est nommée en juin 2022 CEO d'EthiFinance, acteur indépendant européen de notation et de conseil ESG.

Elle est **membre du Comité Gouvernance des entreprises du MEDEF** depuis 2021 et du groupe ESG de l'IFA depuis 2022.



Alexis NORMAND

Alexis Normand, diplômé d'HEC et de Sciences-Po et , est DG de Greenly, leader du bilan carbone digitalisé.

Il commence sa carrière dans le conseil en politique publique puis travaille dans l'industrie chez Saint-Gobain. Il bascule dans la tech en 2011 en rejoignant Withings, où il crée le département santé chez Withings, puis prend la tête de son bureau Boston aux États-Unis. Après le rachat de la société par Nokia, il rejoint la startup Embleema, plateforme de bioinformatique. Il passe par Techstars, un des meilleurs incubateurs de startups aux États-Unis, où il prend goût à l'entrepreneuriat.

Son retour en France est l'occasion de mettre toutes ses expériences au service de l'écologie, en lançant Greenly.



Bruno ZABALA

Avocat d'affaires, diplômé du magistère-DJCE de Paris-Assas et de l'Executive MBA d'HEC, Bruno Zabala est **Directeur Juridique, RSE, Éthique et Gouvernance des entreprises du MEDEF**.

Doté de plus de 20 années d'expérience professionnelle, nationale et internationale, privée et publique, il fût négociateur à l'AMF de directives et règlements européens et a exercé en qualité d'avocat d'affaires auprès de groupes et sociétés (corporate, banque et asset management).

Auteur de nombreux ouvrages et articles de doctrine, il a enseigné pendant plus de quinze ans en master 2 le droit des marchés financiers et des opérations de haut de bilan.



EN VIGUEUR

Code Afep-Medef
Version révisée
Déc. 2022
Entrée en vigueur
au 1er janv. 2023

Sociétés :
SBF120

STRATEGIE RSE AU COEUR DES MISSIONS DU CONSEIL :
Orientations stratégies,
Formation des administrateurs,
Comité spécialisé,
Rémunération des dirigeants

Art. L225-35
Code de commerce

"Le conseil d'administration détermine les orientations de l'activité de la société et veille à leur mise en œuvre, [...] en considérant les enjeux sociaux, environnementaux, culturels et sportifs de son activité"

SOCIÉTÉS COTÉES :
Effectif > 500 salariés
Bilan > à 20mio €
ou CA > à 40mio €

ENTREPRISES NON COTÉES :
Effectif moyen de 500 salariés
Bilan ou CA >100Mio €

Déclaration de performance extra-financière (DPEF)

A VENIR

Directive Reporting durabilité (CSRD)
+
Standards EFRAG

2024 - 2025
applicable sur l'exercice fiscal 2024 (publication en 2025) pour les entreprises déjà soumises à la NFRD (DPEF)

2025 - 2026
applicable sur l'exercice fiscal 2025 (publication en 2026) pour les autres grandes entreprises (> 250 salariés)

SOCIÉTÉS EUROPEENNES :
Effectif > 500 salariés
CA > à 150mio €

SECTEURS A HAUT RISQUE :
Effectif > 250 salariés
CA > à 40mio € (dont 50% réalisés dans un secteur à haut risque)

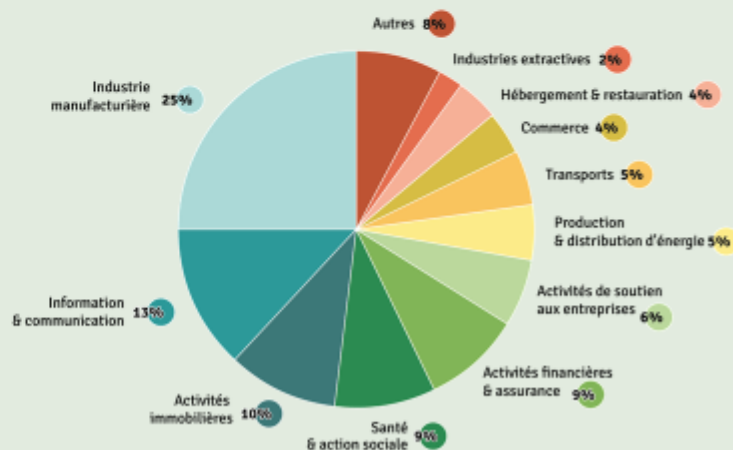
SOCIÉTÉS HORS UE :
CA > à 40mio € réalisé dans l'UE (dont 50% réalisés dans un secteur à haut risque)

Directive Due Diligence (Devoir de vigilance)

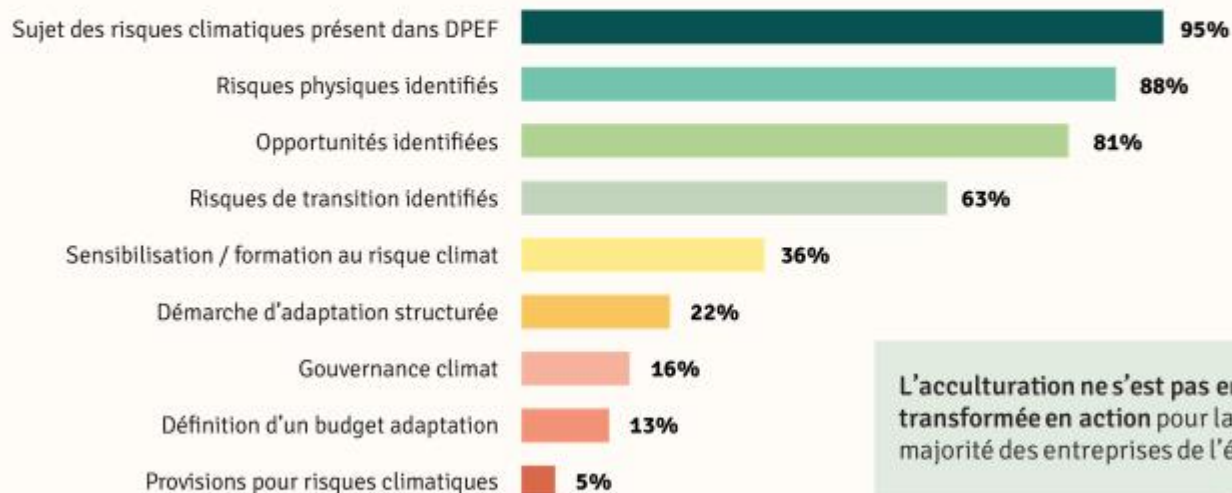
Etude EthiFinance Janvier 2023 Les entreprises face à l'adaptation au changement climatique

- Mesurer la capacité d'adaptation des PME-ETI sur deux axes appréciés au moyen d'un référentiel comptant 27 critères :
 - L'identification des risques climatiques
 - La mise en place de solutions de mitigation.
- Analyse fondée sur la revue des rapports annuels et DPEF 2022 des entreprises françaises du SBF120 (CAC40 exclu) : **80 DPEF analysées**
- Le score de maturité moyen (51/100) constaté sur l'échantillon reflète une situation contrastée entre conscience forte et action encore faible.

- 5 thématiques :
 - Gestion des risques physiques
 - Gestion des risques de transition
 - Gouvernance des risques climatiques
 - Moyens financiers dédiés
 - Moyens techniques et humains dédiés



Un enseignement clé : le sujet est identifié mais non encore suffisamment adressé



L'acculturation ne s'est pas encore transformée en action pour la très grande majorité des entreprises de l'échantillon.

Mitigation des risques climatiques : Exemples de structures de gouvernance



Source Ethifinance 2023

L'ADEME, agence de la transition écologique



CARTE DES
IMPLANTATIONS



919

collaborateurs
dont **383** en
directions régionales



973 M€

budget pour 2022
(hors Plan de relance)

164 M€

contractualisés avec
les régions en 2021

4 100

opérations soutenues
sur l'ensemble
du territoire en 2021



4 753

projets soutenus depuis
2020 dans le cadre des
programmes France Relance
et France 2030.

+15 000

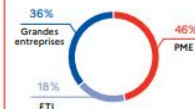
entreprises
et plus de

+12 000

collectivités soutenues
depuis 2014

50

thèses en
2021, dont 46
co-financées



2 Mds €

dans le cadre du plan
France Relance (2021-2022)

L'ADEME, agence de la transition écologique

La comptabilité carbone des organisations n'est pas un exercice récent : depuis les années 2000, la pratique se diffuse au sein des entreprises.

L'ADEME a développé le Bilan Carbone® en 2004. Plus de 5 000 Bilans Carbone® d'entreprises publiés.

Les principales ressources disponibles

Des guides sectoriels

18 guides disponibles (50% des secteurs des entreprises obligées)

Développés avec les fédérations professionnelles

Faciliter l'exercice de bilan et en améliorer la qualité

Le Centre de Ressources Bilans GES

Des pages génériques explicitant la démarche de Bilan GES, les étapes de mise en œuvre, la réglementation, etc.

La Base Carbone® qui met à disposition gratuitement tous les FE et sa documentation

Un forum et une boîte mail SAV pour poser des questions techniques.

La méthode réglementaire

Elle détaille l'ensemble de la démarche de Bilan GES point par point, et précise les attentes de l'exercice au regard de la demande réglementaire.

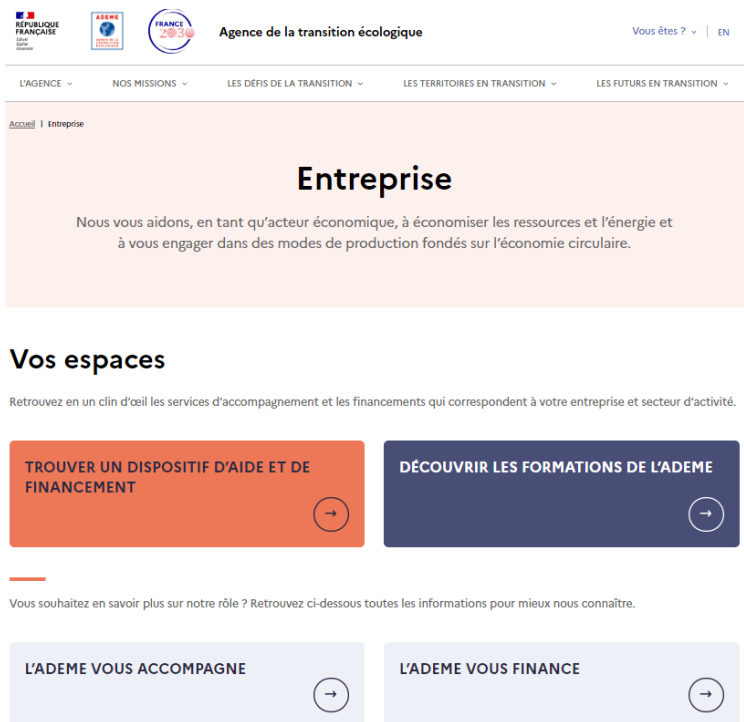
Pour l'accompagner :

- Une FAQ
- Des webinaires
- Une synthèse des points clés à retenir

Les aides financières de l'ADEME

Bilan GES exhaustif	ACT Pas à Pas	ACT Evaluation
Tremplin PME : aide jusqu'à 5 k€ pour les entreprises < 100 salariés	Tremplin PME : subventions jusqu'à 25 k€ (coût environ 30k€)	Tremplin PME : subventions jusqu'à 4 k€ (coût environ 5k€)
<p>Diag Décarbon'Action : dispositif co-porté ADEME & Bpifrance</p> <p>Uniquement pour les entreprises nous soumises à la réglementation Bilan GES</p> <p>Prix fixe pour les entreprises :</p> <ul style="list-style-type: none">- 4000 € pour les ent. < 250 sal.- 6000 € pour les ent. entre 250 et 499 sal.		

Le portail entreprise ADEME



The screenshot shows the homepage of the ADEME 'Entreprise' portal. At the top, there are logos for the French Republic, ADEME, and France 2030, followed by the text 'Agence de la transition écologique' and a language selector 'Vous êtes ? | EN'. A navigation bar contains links for 'L'AGENCE', 'NOS MISSIONS', 'LES DÉFIS DE LA TRANSITION', 'LES TERRITOIRES EN TRANSITION', and 'LES FUTURS EN TRANSITION'. The main content area features a large heading 'Entreprise' and a sub-heading 'Nous vous aidons, en tant qu'acteur économique, à économiser les ressources et l'énergie et à vous engager dans des modes de production fondés sur l'économie circulaire.' Below this, a section titled 'Vos espaces' includes a descriptive sentence and four call-to-action buttons: 'TROUVER UN DISPOSITIF D'AIDE ET DE FINANCEMENT', 'DÉCOUVRIR LES FORMATIONS DE L'ADEME', 'L'ADEME VOUS ACCOMPAGNE', and 'L'ADEME VOUS FINANCE'. Each button has a right-pointing arrow icon.

REPUBLICQUE FRANÇAISE

ADEME

FRANCE 2030

Agence de la transition écologique

Vous êtes ? | EN

L'AGENCE ▾ NOS MISSIONS ▾ LES DÉFIS DE LA TRANSITION ▾ LES TERRITOIRES EN TRANSITION ▾ LES FUTURS EN TRANSITION ▾

Accueil | Entreprise

Entreprise

Nous vous aidons, en tant qu'acteur économique, à économiser les ressources et l'énergie et à vous engager dans des modes de production fondés sur l'économie circulaire.

Vos espaces

Retrouvez en un clin d'œil les services d'accompagnement et les financements qui correspondent à votre entreprise et secteur d'activité.

TROUVER UN DISPOSITIF D'AIDE ET DE FINANCEMENT →

DÉCOUVRIR LES FORMATIONS DE L'ADEME →

Vous souhaitez en savoir plus sur notre rôle ? Retrouvez ci-dessous toutes les informations pour mieux nous connaître.

L'ADEME VOUS ACCOMPAGNE →

L'ADEME VOUS FINANCE →

<https://www.ademe.fr/entreprise/>

L'écosystème tech



greenly



greenmetrics

ecovadis



TR//CE



TOOVALU



Merci à nos intervenants

- **Patrick Bertrand**, Président du Comité gouvernance des entreprises, Chief Operating Officer de Holnest
- **Renaud Bettin**, Vice-Président de l'action climat chez Sweep
- **Alexis Normand**, DG et co-fondateur de Greenly
- **Fanny Picard**, Associée fondatrice chez Alter Equity
- **Carol Sirou**, Administratrice indépendante, présidente exécutive d'EthiFinance
- **Bruno Zabala**, Directeur juridique, RSE, éthique et gouvernance des entreprises du Medef



www.gouvernancedesentreprises.com



[Comité Gouvernance des
Entreprises – MEDEF | LinkedIn](#)